

DONNÉES TECHNIQUES

TargetSystem

Précision du système ± 5 µm à 20°C +/- 2°C

TargetMaster micropolisseur

Diamètre 200 mm
Vitesse, plaque rotative 40-300 t/m en échelons de 10 t/m
Vitesse, porte-échantillons 20-150 t/m en échelons de 10 t/m
Force 10-75 N en échelons de 5 N
Sens de rotation Sens des aiguilles d'une montre / Sens inverse des aiguilles d'une montre
Puissance du moteur 250 W / 0,33 CV

Logiciel et composants électroniques

Touches de commande Touches à effleurement
Mémoire FLASH-ROM / RAM / NV-RAM
Affichage LC 240 x 128 points avec rétroéclairage

Niveaux de bruit

Pendant la préparation 54 dB (A)
Pendant le nettoyage 72 dB (A)

Environnement de travail

Température 5-40°C
Humidité 35-50% RH

Alimentation

Tension / fréquence 200-240 V / 50-60 Hz
Phase électrique Monophasé (N+L1+PE) ou Diphasé (L1+L2+PE)
L'installation électrique doit être en accord avec «Installation Category II».

Puissance, charge nominale 700 W
Puissance, à vide 16 W
Courant, nom. 3,5 A
Courant, max. 6,9 A
Pression pour eau du robinet 1-10 bar / 14,5-145 psi
Arrivée d'eau 1/2" ou 3/4"
Écoulement de l'eau ø 32 mm
Alimentation en air comprimé ø 6 mm
Pression d'air comprimé 6-10 bar / 87-145 psi
Qualité de l'air comprimé En accord avec ISO 8573-1, 5.6.4
Aspiration de l'air ø 32 mm
Aspiration de l'air, courant d'air min. 30 m³ à l'heure

Dimensions et poids

Largeur 820 mm
Profondeur 860 mm
Hauteur 595 mm
Poids 115 kg

TargetGrip porte-échantillons basculant

Dimensions d'échantillons 40 mm de dia. (05756901) ou 30 mm de dia. (05756916)
Coupe transversale 40 mm de dia. Siège échantillon, adaptateur pour coupe transversale (05756908), dimension max. de l'échantillon 29 x 20,5 mm
30 mm de dia. Siège échantillon, adaptateur pour coupe transversale (05756914), dimension max. de l'échantillon 23 x 20,5 mm
Polissage parallèle Porte-échantillons parallèle, adaptateur pour polissage parallèle de 40 mm de daim. (05756910), dimension de l'échantillon max. 19 x 18 mm
Porte-échantillons parallèle, adaptateur pour polissage parallèle de 30 mm de diam. (05756920), dimension de l'échantillon max. 15 x 9 mm
Marge de basculement ± 5 degrés
Dia. Du porte-échantillons 58 mm
Poids 0,58 kg

TargetDoser Station de dosage automatique

Capacité 4 pompes pour suspension/lubrifiant,
1 pompe pour la OP-suspension,
1 pompe pour le savon,
1 pompe pour l'alcool

Niveaux de dosage

Suspensions 0,2-4,0 ml en échelons de 20
Suspensions, produit tout-en-un 0,2-12,0 ml en échelons de 20
Lubrifiants 0,2-12,0 ml en échelons de 20
OP-Suspensions 20,0-90,0 ml en échelons de 20

Logiciel et composants électroniques

Touches de commande Touches à effleurement
Mémoire FLASH-ROM / RAM / NV-RAM
Affichage LC 240x128 points avec rétroéclairage

Environnement de travail

Température 5-40°C
Humidité 35-50% RH

Alimentation

Tension 24 V courant continu, 1 A provenant de TargetMaster

Dimensions et poids

Largeur 200 mm
Profondeur sans support bouteilles 210 mm
Profondeur avec support bouteilles 550 mm
Hauteur 380 mm
Poids sans support bouteilles 8,5 kg
Poids avec support bouteilles 10,0 kg

TargetX Station de programmation pour cibles masquées (internes)

Logiciel et composants électroniques

Touches de commande Touches à effleurement
Mémoire FLASH-ROM / RAM / NV-RAM

Environnement de travail

Température 5-40°C
Humidité 35-50% RH

Alimentation

Tension / fréquence 200-240V / 50-60 Hz
Entrée du courant Monophasé (N+L1+PE) ou Diphasé (L1+L2+PE)
L'installation électrique doit être en accord avec «Installation Category II»

Puissance, charge nominale 50 W
Puissance, à vide 10 W
Courant, nom. 0,25 A
Courant, max. 1,0 A

Dimensions et poids

Largeur 705 mm
Profondeur 385 mm
Hauteur 285 mm
Poids 13 kg

DONNÉES TECHNIQUES

TargetZ Station de programmation pour cibles visibles (externes)

Logiciel et composants électroniques

Touches de commande Touches à effleurement
Affichage vidéo Ecran TFT 15"

Environnement de travail

Température 5-40°C
Humidité 35-50% RH

Alimentation

Tension 24 V courant continu, 1 A provenant de TargetMaster
Ecran vidéo 200-240V / 50-60 Hz

Dimensions et poids

Largeur 235 mm
Profondeur 315 mm
Hauteur 205 mm
Poids 15 kg

Les équipements Struers sont conformes aux dispositions des directives internationales ainsi qu'aux standards qui y sont rattachés. (Pour plus de détails, veuillez contacter votre fournisseur local)



Feuille de métal revêtue, bulles de gaz dans couche de zinc. Diamètre environ 20 µm

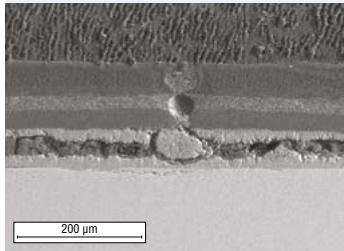
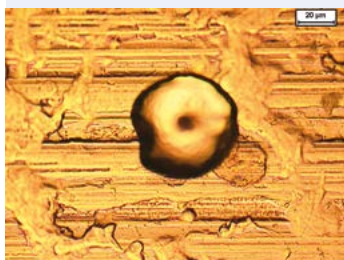


Photo avec l'aimable autorisation de Volkswagen AG, Allemagne



Dépôt physique en phase gazeuse (PVD) de chrome sur acier, foyer de corrosion possible, 50 x



Pareil à ci-dessus, 500 x

Photo avec l'aimable autorisation de Corus Group, Pays-Bas

SPÉCIFICATIONS

No. de cat.

TargetMaster

Micropolisseur 200 mm pour préparation ciblée automatique. Porte-échantillons basculant pour échantillons de 30 mm (05756916) et MD-Disc de 200 mm (02426920) inclus. Le système de dosage (05756904) est à commander séparément.

05756128

TargetGrip

Porte-échantillons basculant pour échantillons de 40 mm de dia.
Porte-échantillons basculable pour échantillons de 30 mm de dia.

05756901

05756916

TargetDoser

Système de dosage automatique pour l'alimentation et le stockage des liquides du processus et des méthodes de préparation. Avec 6 pompes pour suspension/lubrifiant, 1 pompe pour OP-suspension.

05756904

TargetX

Station de programmation pour cibles masquées (internes). Pour une utilisation avec rayons X, non compris avec TargetX.

05756923

TargetZ

Station de programmation pour cibles visibles (externes). Avec écran vidéo TFT 15"

05756922

Siège échantillon

Adaptateur de 40 mm pour coupe transversale (jetable)
Dimension max. de l'échantillon 29 x 20,5 mm
50 unités

05756908

Adaptateur de 30 mm pour coupe transversale (jetable)
Dimension max. de l'échantillon 23 x 20,5 mm
50 unités

05756914

Support siège-échantillon pour CitoVac

Pour faciliter la manipulation des sièges-échantillon. Avec support de rangement pour lorsqu'il n'est pas utilisé dans CitoVac. Pour sièges-échantillon de 6 x 30 mm et 5 x 40 mm.

05926905

Porte-échantillons parallèle

40 mm de diam. Adaptateur pour polissage parallèle (réutilisable).

05756910

Dimension max. de l'échantillon 19 x 18 mm.
30 mm de diam. Adaptateur pour polissage parallèle (réutilisable).

05756920

Dimension max. de l'échantillon 15 x 9 mm.

Adaptateur MEB

Adaptateur de ø40 mm à ø25 mm. Permet aux échantillons de 25 mm de diam. d'être logés dans TargetGrip de ø40 mm. Egalement utilisé comme fixation MEB amovible.

05756905

Barrière pour résine

Étiquette métallique à utiliser avec le siège échantillon (05756908 et 05756914). 50 unités

05756907

Insertion de moule de 40 mm de diam.

Insertion de moule pour une utilisation avec les moules d'enrobage de 40 mm de diam. Dimension max. de l'échantillon: 35 x 20 mm. 50 insertions

05756912

Tige de mesure

Pour une utilisation avec le porte-échantillons parallèle. 10 unités avec bague en O. Réutilisables.

05756915