

技術データ

ターゲットシステム

システム精度 室温20±2℃の時、±5μm

ターゲットマスタ研磨/琢磨装置

円板直径 200mm
回転台の回転速度 40-300rpm (増減単位: 10rpm)
試料板の回転速度 20-150rpm (増減単位: 10rpm)
加圧力 10-75N (増減単位: 5N)
回転方向 時計方向/反時計方向
モータ出力 250W

ソフトウェアと電子部品

コントロール タッチパッド式
メモリ フラッシュROM/RAM/NV-RAM
液晶表示板 240×128ドット、バックライト付

騒音レベル

試料作成時 54dB (A)
洗浄時 72dB (A)

動作環境

温度 5-40℃
湿度 35-50%RH

供給

電圧/周波数 200-240V、50-60Hz
給電 単相 (N+L1+PE) 又は二相 (L1+L2+PE)
電気系統の設置は「設置カテゴリII (Installation Category II)」に適合のこと

消費電力 (常用負荷時) 700W
消費電力 (待機時) 16W
公称電流 3.5A
最大電流 6.9A
給水圧 1-10バール
給水口径 1/2インチ又は3/4インチ
排水口径 32mm
圧縮空気の給気口径 6mm (1/4インチ)
圧縮空気の給気圧 6-10バール
圧縮空気の品質 ISO8573-1、5.6.4に適合すること
排気口径 32mm
最小排気量 30m³/h

寸法と重量

幅 820mm
奥行き 860mm
高さ 595mm
重量 115kg

ターゲットグリッパ

試料サイズ 40mm径 (05756901)
30mm径 (05756916)
断面研磨用消耗品 40mm径サンプルチェアー (05756908)
最大試料サイズ29 x 20.5 mm
30mm径サンプルチェアー (05753917)
最大試料サイズ23 x 20.5 mm
平行研磨用アダプター 40mm径 (05756910)
最大試料サイズ 19 x 18 mm
30mm径 (05756920)
最大試料サイズ15 x 9 mm
角度調整範囲 ±5°
直径 58mm
重量 0.58kg

ターゲットドーズ自動定量供給

容量 懸濁液/潤滑液用ポンプ4基
酸化物琢磨懸濁液用ポンプ1基
洗剤溶液用ポンプ1基
アルコール溶液用ポンプ1基

供給量

ダイヤモンド懸濁液 0.2 - 4.0mL (20段階)
ダイヤモンド 0.2 - 12.0mL (20段階)
ルーブリカント 0.2 - 12.0mL (20段階)
酸化物琢磨懸濁液 20.0 - 90.0mL (20段階)

ソフトウェアと電子部品

コントロール タッチパッド式
メモリ フラッシュROM/RAM/NV-RAM
液晶表示板 240×128ドット、バックライト付

ネットワーク接続

ストルアスLANモジュール オプション

動作環境

温度 5-40℃
湿度 35-50%RH

供給

電圧 直流24V、1A、ターゲットマスタから給電

寸法と重量

幅 200mm
奥行き (ボトルトレイなし) 210mm
奥行き (ボトルトレイあり) 550mm
高さ 380mm
重量 (ボトルトレイなし) 8.5kg
重量 (ボトルトレイあり) 10.0kg

ターゲットX

ソフトウェアと電子部品

制御具 タッチパッド式
メモリ フラッシュROM/RAM/NV-RAM

動作環境

温度 5-40℃
湿度 35-50%RH

供給

電圧/周波数 200-240V、50-60Hz
給電 単相 (N+L1+PE) 又は二相 (L1+L2+PE)
電気系統の設置は「設置カテゴリII (Installation Category II)」に適合のこと

消費電力 (常用負荷時) 50W
消費電力 (待機時) 10W
公称電流 0.25A
最大電流 1.0A

寸法と重量

幅 705mm
奥行き 385mm
高さ 285mm
重量 13kg

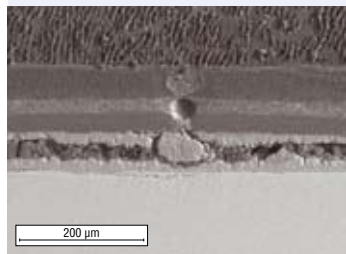
技術データ

ターゲットZ	
ソフトウェアと電子部品	
コントロール	タッチパッド式
映像表示板	15インチTFTモニター
動作環境	
温度	5-40℃
湿度	35-50%RH
供給	
電圧	直流24V、1A、 ターゲットマスターから給電
映像モニター	200-240V、50-60Hz
寸法と重量	
幅	235mm
奥行き	315mm
高さ	205mm
重量	15kg

ストルアス社の装置は、適切な国際指針とその付属のスタンダードの規定に準拠しております。（詳細は、各ディーラーまでお問い合わせください。）



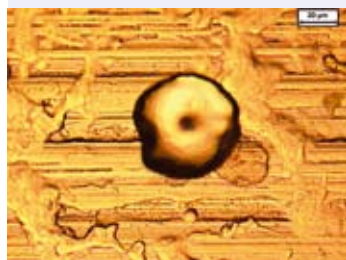
亜鉛コーティングされた
金属シート
(φ約20 μmの気泡含有)



写真提供：Volkswagen AG, Germany



鉄鋼上のPVDによる
クロム蒸着層
腐食跡 50倍



同上サンプル500倍

写真提供：Corus Group, Netherlands

仕様

Cat.no.

ターゲットマスター	05756128
試料作成用の200mm径自動研磨/琢磨装置 ターゲットグリッパ (05756901) と M D円板200mm径 (02426920) を含む。 定量供給システム (05756904) は別売り。	
ターゲットグリッパ	
角度調整可能な試料保持具	
40mm径の試料用	05756901
30mm径の試料用	05756916
ターゲットドーザー	05756904
試料作成法の編集/保存 研磨剤/ループリカントの自動定量供給装置	
ターゲットX	05756923
目視不可能 (内部) な試料用測定ステーション X線検査装置と使用 ※ X線検査装置は本システムに含まれていません。	
ターゲットZ	05756922
目視可能 (外部) な試料用測定ステーション 15インチのTFT映像モニター付	
ストルアスLANモジュール	05626101
LAN接続用のネットワークアダプタと ソフトウェア	
サンプルチェア	
断面試料用アダプタ40mm用 (使い捨て)	05756908
最大試料サイズ29×20.5mm、50個/組	
断面試料用アダプタ30mm用 (使い捨て)	05756914
最大試料サイズ23×20.5mm、50個/組	
CitoVac用サンプルチェアホルダー	05926905
サンプルチェアを簡単に取扱うため 30mmサンプルチェア6個、40mmサンプルチェア5個	
平行研磨用アダプタ	
平行琢磨用40mmアダプタ (繰返し使用可能)	05756910
最大試料サイズ 19x18 mm.	
平行琢磨用30mmアダプタ (繰返し使用可能)	05756920
最大試料サイズ 15x9 mm.	
埋め込み試料固定アダプタ	05753605
40mm径のターゲットグリッパに25mm径の試料を 試料を取付けるため。SEM観察用埋込み済み試料用	
シール	05756907
サンプルチェア (05756908と05756914) を 用いて樹脂埋込みを行う際使用する金属シール、50枚/組	
40mm径用垂直埋込アダプタ	05756912
40mm径までの試料を垂直に埋めるための アダプタ50個/組	
平行研磨用アダプタ用測定ピン	05756915
平行琢磨用アダプタ用。50枚/組	